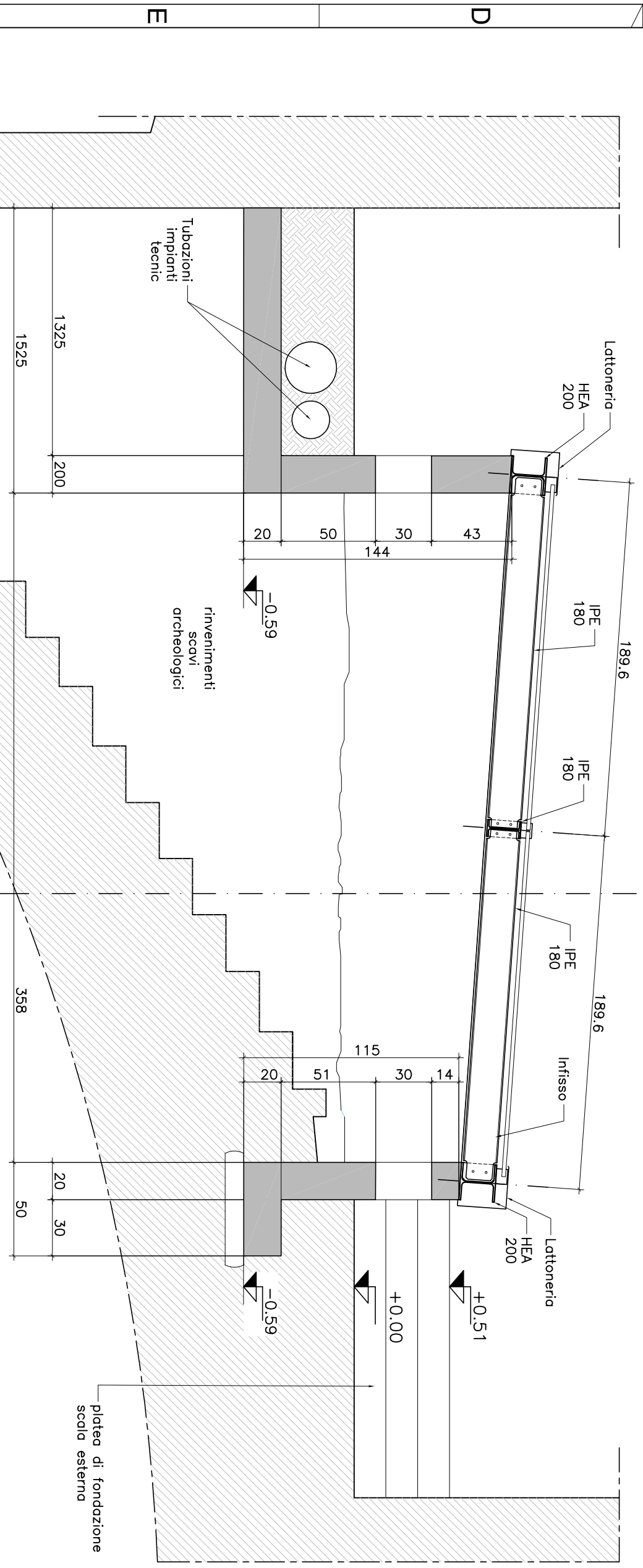
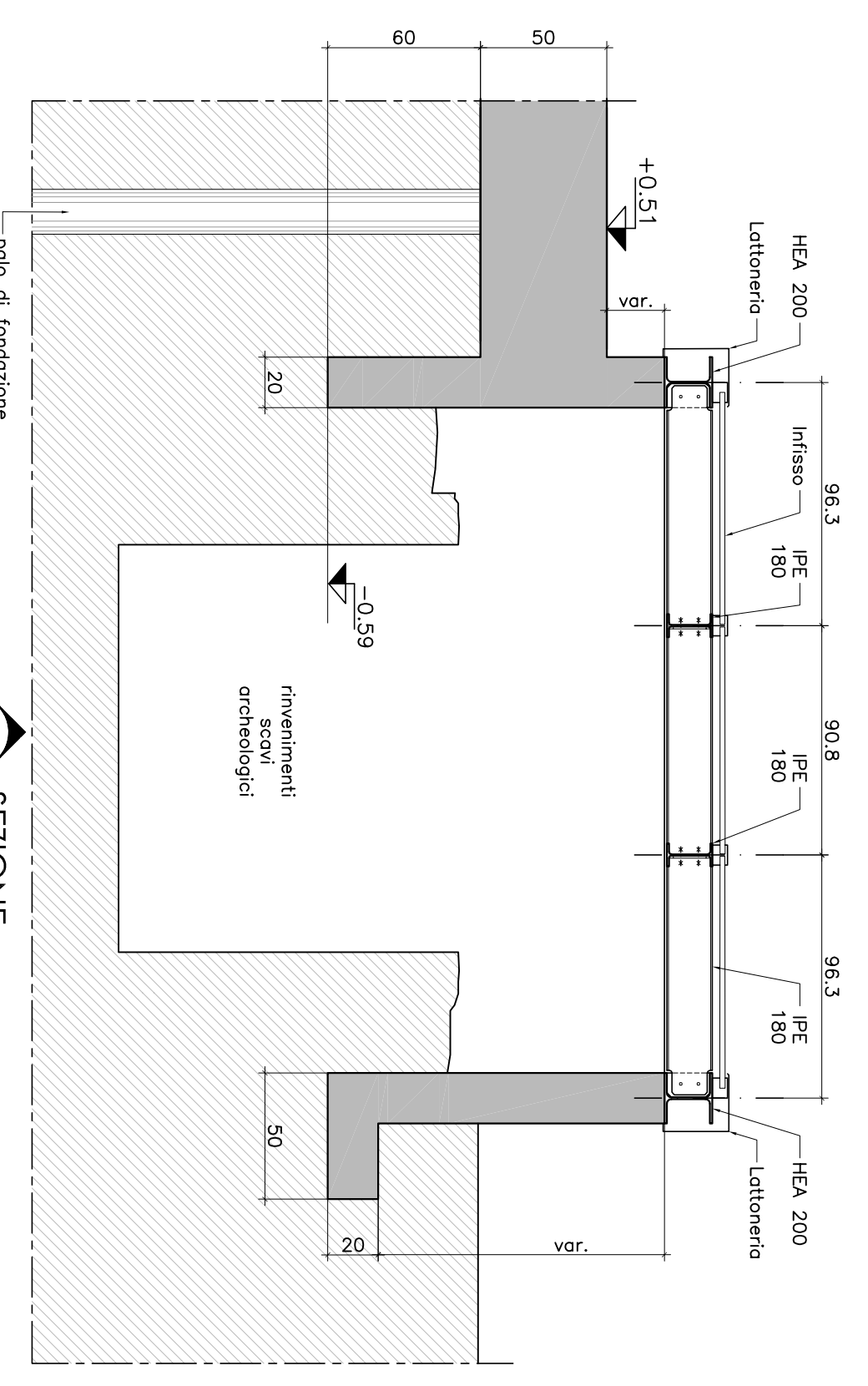


01 PIANTA
Scala 1:25



04 SEZIONE
Scala 1:25



03 SEZIONE
Scala 1:25

TABELLA MATERIALI

Coldestivzo per maggiore classe C12/15	Classe di consistenza	Classe di consistenza	Classe di consistenza
C25/30	Dinco oggiato	20 mm	Rapporto max. A/C 0.50
XC2	Classe contenuto CI	CI 0.20	Acciaio in barre per c.a. B450C
			Acciaio da carpenteria S275JR, f _{yk} = 275 MPa
			Bulloni e tiranti
			Classe 8.8

- NOTE:
- Solo diversa indicazione gli elementi in acciaio sono quotati in mm, quelle in cemento armato in cm le quote dimensionali sono espresse in metri
 - I diaometri dei ferri di armatura sono espressi in mm, il passo e la lunghezza dei ferri di armatura e espresso in cm,
 - Il copriferro e pari a 4 cm per le strutture di fondazione, 3 cm per le strutture in elevazione.
 - TUTTE LE MISURE RIFERITE A ELEMENTI ESISTENTI DEVONO ESSERE VERIFICATE SUL POSTO PRIMA DELL'ESECUZIONE.

Progetto architettonico
Arch. Stefano Guidotti
Codice CIG Z1103F6757

Livello Prog. ESECUTIVO
Commune di PRATO
Data LUG.2019
Codice File D18-05945_B V4

Oggetto Tavola
Struttura di sostegno dell'infisso a copertura dei ritrovamenti archeologici
Committente
Convitto Nazionale Cicognini
Oggetto Commessa
PROGETTO NUOVA SCALA ANTINCENDIO

La procedura di questo disegno è valida a termini di legge. È vietato quindi usare, riprodurre, modificare, rivedere, o altri
Codice File D18-05945_B V4

